



Setraco

180 rue du Général Delestraint
59580 ANICHE
France

Tel : 03.27.99.38.01

Fax : 03.27.80.09.03

Email : [contact @setraco.fr](mailto:contact@setraco.fr)

Site : www.setraco.fr

Fort de ses 20 années d'expérience et de ses équipes de professionnels spécialisés, SETRACO vous apporte son savoir-faire dans différents domaines :

- La chaudronnerie industrielle,
- La tuyauterie industrielle,
- La maintenance industrielle,
- La mesure vibratoire / équilibrage / alignement laser
- L'assistance technique.

SETRACO réalise la conception et la réalisation de tous travaux de chaudronnerie, mécano-soudure, serrurerie et tôlerie pour l'industrie et le bâtiment. Elle s'adapte :

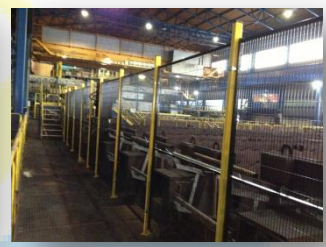
- En répondant aux demandes les plus spécifiques,
- En réalisant du simple prototype à la moyenne série,
- En travaillant suivant plans ou relevés sur site,
- En fabricant en ses ateliers ou directement sur site.

Nos compétences :

- Tôlerie / chaudronnerie / serrurerie / métallerie / mécano-soudure :
 - Réalisation de pièces en acier, acier inoxydable, aluminium
 - Transformation par cisailage, roulage, pliage, cintrage, perçage, etc.
 - Montage et soudage d'éléments chaudronnés et de sous-ensembles.
 - Procédés de soudure : MIG, MAG, TIG, Arc, Brasure
- Maintenance :
 - Réparation, modification et installation sur site
 - Réparation et modification de containers, bacs et racks en nos ateliers et sur site client

Nos réalisations :

Passerelles, garde-corps, plates-formes, escaliers, convoyeurs, châssis, carters, godets, containers, portes, meubles métalliques, trémies, chariots, containers, silos, coffrage, moule, barrières, bacs, planchers.



SETRACO intervient dans la fabrication et la pose de réseaux de tuyauterie de :

- fluides (eau, huile, produits alimentaires, produits chimiques...)
- solides (particules, granulats, poudres...)
- gaz (vapeurs, air comprimé, gaz industriel...)

Nous réalisons tous travaux spécifiques en tuyauterie acier, inox, aluminium, cuivre et PVC, suivant plans isométriques ou relevés sur site.

Nous effectuons la préfabrication, l'installation sur site avec les différents agréments nécessaires : épreuves sous pression sur site ou en atelier, qualification DMOS, QMOS, AQUAP. Nos équipes de soudeurs sont également qualifiées suivant les normes européennes en vigueur afin de vous garantir compétences et qualité de service.

Nos compétences :

- Installation et raccordement de réseaux, gaines
- Alimentation en divers fluides de machines process
- Fabrication et raccordement de cuves, skids, échangeurs
- Fabrication de centrales d'aspiration
- Equipements pour l'industrie agro-alimentaire.
- Équipement de stations d'épuration, chaufferie industrielle
- Calorifugeage de tuyauterie
- Instrumentation, régulation
- Maintenance sur site

Nos réalisations :



Analyse vibratoire :

Moyen utilisé pour connaître l'état d'usure d'une **machine tournante en production**

Objectifs :

- Fiabilisation de l'outil de production
- Gain en productivité
- Augmenter son taux de disponibilité
- Réduire le nombre d'arrêt machines pour casse

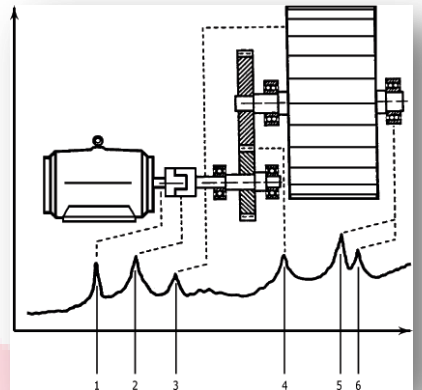


Equilibrage dynamique :

Moyen utilisé pour diagnostiquer un **Balourd** et y remédier par un équilibrage

Conséquences :

- Augmentation durée de vie des équipements
- Renforcement de la sécurité
- Suppression vibrations parasites et bruits dus au balourd



Alignement laser :

Défaut d'alignement des arbres représente jusqu'à 50% des coûts pannes sur machine tournante

Un défaut d'alignement à des conséquences graves :

- Augmentation des frottements et donc de la consommation énergie
- Défaillance prématurée des roulements, des joints et des accouplements
- Fuites excessives de lubrifiant
- Augmentation des vibrations et du niveau sonore



Le professionnalisme, les compétences et l'expérience de nos techniciens nous permettent d'intervenir sur :

- des ensembles mécaniques et électromécaniques,
- des installations hydrauliques et pneumatiques.

Nos compétences :

- Travaux de maintenance préventive planifiés
- Réparation de machines et/ou moyens (maintenance curative)
- Remise en état de machines
- Transfert d'installations
- Conception de machines spéciales
- Installation d'équipements neufs

Nos réalisations :

Ventilateurs, vannes-écluses, groupes électrogènes, broyeurs, convoyeurs, malaxeurs, portiques, grenailleuses, etc.



Nos équipes interviennent dans votre entreprise pour répondre à votre besoin précis :

- Apporter une compétence complémentaire
- Renforcer votre équipe face à une surcharge d'activité
- Remplacer un collaborateur indisponible
- Vous aider à respecter vos délais de livraison tout en maintenant votre planning de travail
- Résoudre un problème ponctuel

Nos équipes de professionnels qualifiés et expérimentés nous permettent de garantir la qualité de nos prestations. Nous disposons en effet de personnel permanent et nous pouvons à tout moment renforcer notre équipe grâce à notre base de données de candidats compétents. Nos collaborateurs interviennent en vos locaux, chez vos fournisseurs sous-traitants, dans vos usines ou sur vos sites, en FRANCE et en EUROPE.

Notre but est de répondre **7 jours / 7** et **24 heures / 24** aux besoins les plus divers des clients qui nous font confiance, et d'être à leur service pour toutes les tâches connexes à la réalisation de leur « **Core business** ».

Notre mission est de devenir un partenaire stratégique et donc de confiance pour nos clients. Nous désirons ainsi vous fournir des services de haute qualité générant une valeur ajoutée conséquente et ce, dans le respect strict de vos exigences et de la sécurité.

Setraco vous propose ses services en assistance technique dans les domaines de :

- Chaudronnerie - Serrurerie - Soudure
- Tuyauterie - Régulation - Instrumentation
- Mécanique - Ajustage
- Electromécanique
- Electricité - Automatismes
- Plomberie - Chauffage
- Usinage - Robinetterie
- Montage - Découpage - Transfert

De la PME / PMI à la Grande Entreprise, nous travaillons, directement ou indirectement, pour des entreprises de Renom, dans des secteurs tels que : la métallurgie, l'automobile, les verreries, le ferroviaire, l'agro-alimentaire, les sucreries, le pharmaceutique, le BTP.

De grands noms de l'industrie nous font d'ores et déjà confiance, alors pourquoi pas vous ?

NOS MOYENS

 Moyens immobiliers :

Ateliers et bureaux répartis sur une surface de 3000 m² et équipés d'un pont roulant DEMAG de 5T et d'un pont roulant VERLINDE de 1,5T.

 Moyens de production :

- Cisaille guillotine,
- Postes de découpe plasma,
- Postes à souder d'atelier et portatifs : MIG-MAG-TIG-Arc,
- Matériel électroportatif, servantes, petit outillage.
- Rouleuse,
- Presse-plierse,
- Tronçonneuse à débit automatisé,
- Scie à rubans,
- Perceuses à colonnes,

 Moyens de transport / manutention :

- Nacelles ciseaux,
- Chariots élévateurs frontaux et manuscopiques
- Flotte de camionnettes, fourgons et camions bennes, ampliroll
- Bungalows et containers de chantier,
- Echafaudages, plateformes mobiles.

*Quelles que soient votre activité
et la nature de la mission envisagée,
N'hésitez pas à nous contacter.*



Siège social :

180 rue du Général Delestraint
59580 ANICHE
France

Atelier :

12C rue Denfert Rochereau
59580 ANICHE
France

Tel : +33 (0)3 27 99 38 01

Fax : +33 (0)3 27 80 09 03

Email : contact@setraco.fr

Site web : www.setraco.fr